

公司介绍

北京电控信息服务产业平台

ether 益泰



BDK
北电科林

让数据会说话，用数据要素推动新质生产力发展

@2025 Update time

TELEPHONE: 0010-82282727

EMAIL ADDRESS: ether@ether.com.cn

WEBSITE ADDRESS: <https://www.ether.com.cn/>



CONTENTS

目录

01

PART ONE

● 北京电控介绍

INTRODUCTION OF behc

02

PART TWO

信息服务产业平台介绍

INTRODUCTION OF
Beijing Ether Electronic Group

电控介绍/ 企业历程 ENTERPRISE HISTORY

— YEAR —

企业历程

四机部和广电部的13家
央企、北京市107家市属
企业

— YEAR —

企业历程

北京市电子工业办公室

1988

— YEAR —

企业历程

北京电子信息产业集团
有限责任公司

1997

— YEAR —

企业历程

北京电子控股有限责任
公司

1999



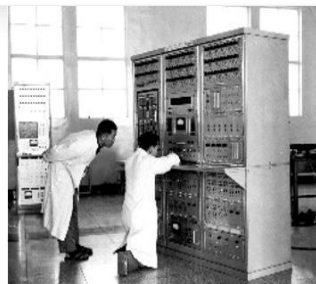
所属重点企业成
立于国家“一五”
计划期间



中国第一台步进制自动交换机



曾创造我国电子
工业历史上的多
项第一



中国第一台计算机



为民族工业和国
防事业的发展作
出了突出贡献



中国第一只电子管



被誉为“共和国电子工业的摇篮”



中国第一台双管扩散炉

电控介绍/ 产业格局 INDUSTRIAL PATTERN

北京电控始终坚持科技引领，保持高强度科技创新投入，多年保持年均**8%**的研发投入强度，累计**申请专利超过12万件**，拥有有效授权专利超**6万件**，形成了一批国际一流、国内领先的创新成果；始终坚持人才强企，面向全球引进战略科技人才，建立市场化人才工作机制，构建了一支国际化、职业化的高端创新团队；始终坚持开放共赢，通过联合研发、战略合作等多种形式与全球优势企业、知名科研院所，开展多形式、宽领域合作，不断扩大创新合作“朋友圈”。

2024年资产总额超5500亿元，营业收入超2300亿元，利润总额超85亿元，规模效益位居市属国企前列，综合实力达到世界500强水平。“十四五”期间，北京电控将坚持“转型发展、创新发展、融合发展、开放发展、共享发展”，努力建设具有国际竞争力的高新技术产业集群，力争到2035年全面建成世界一流的电子信息产业集团。

10000+

员工总人数

第151位

中国企业500强

第63位

中国制造业企业500强

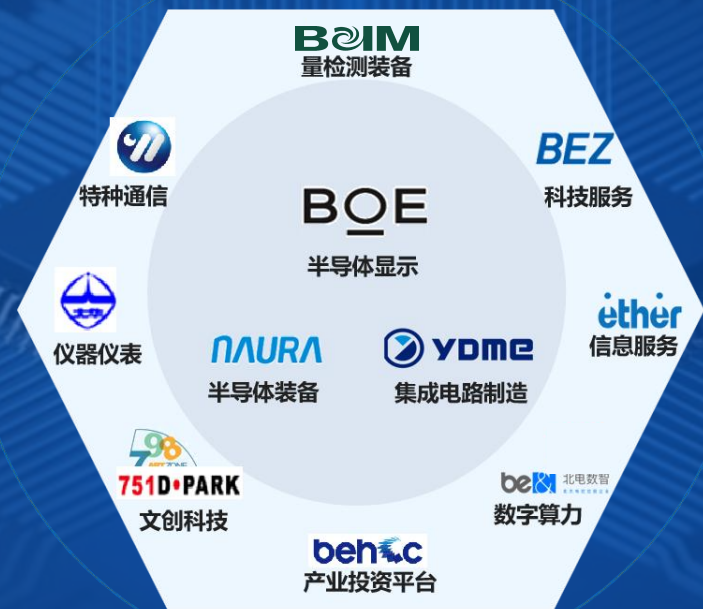
第5位

中国大企业创新100强



芯屏智融产业布局

发挥北京电控芯屏产业布局优势，围绕半导体产业链，构建起以半导体显示、半导体装备、集成电路制造为核心，智能装备、仪器仪表、数字服务、信息服务、科技服务等产业协同发展的“芯屏智融”产业生态。



核心战略 CORE STRATEGY

深耕芯屏智融的产业生态，发挥科技创新和资本运作两个优势，强化自主可控和协同发展两个能力，基本建成全球领先的电子信息产业集团。



深耕一个生态

深耕芯屏智融的产业生态



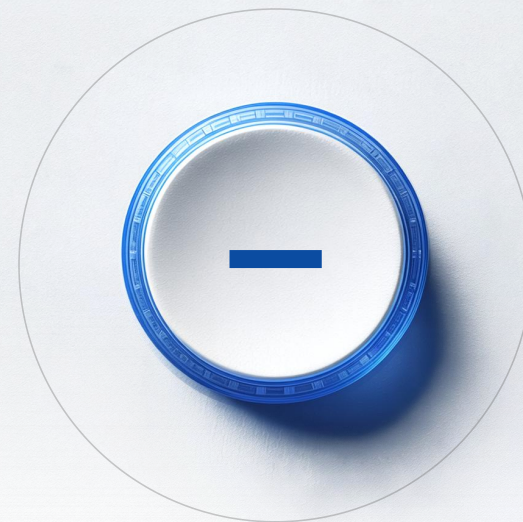
发挥两个优势

发挥科技创新和资本运作
两个优势



强化两个能力

强化自主可控和协同发展
两个能力



实现一个目标

基本建成全球领先的
电子信息产业集团



CONTENTS

目录

01

PART ONE

北京电控介绍

INTRODUCTION OF behc

02

PART TWO

- 信息服务产业平台介绍

INTRODUCTION OF
Beijing Ether Electronic Group

信息服务产业平台/ 情况介绍 ORIENTATION



北京电控信息服务产业平台由北京电控所属益泰集团、牡丹集团、北电科林三家企业于2018年11月正式组建而成。围绕“DT+”发展战略，聚焦政企数智化场景需求，紧抓国内数智化和信创化产业发展机遇，面向**科技创新、涉政涉稳风险合规和”芯屏智融”**产业生态应用场景，聚焦**软件和数据服务业务领域**，加快构建**数智服务、信创产品、数字系统**为主导的业务体系，通过提供安全可信的数据服务和自主可控的数字系统，赋能垂类行业，致力于成为行业一流、国内知名的软件和数据服务商。



使命 (Mission)

1 >

让数据会说话，用数据要素推动新质生产力发展。

愿景 (Vision)

2 >

聚焦政企数智化场景需求，致力于打通高质量数据供应、治理、流通和应用壁垒，通过提供安全可靠的数据服务和自主可控的数字系统，赋能垂类行业，成为行业一流、国内知名的软件和数据服务商。

价值观 (Value)

3 >

以客户为中心，以产品为核心，以奋斗者为本。

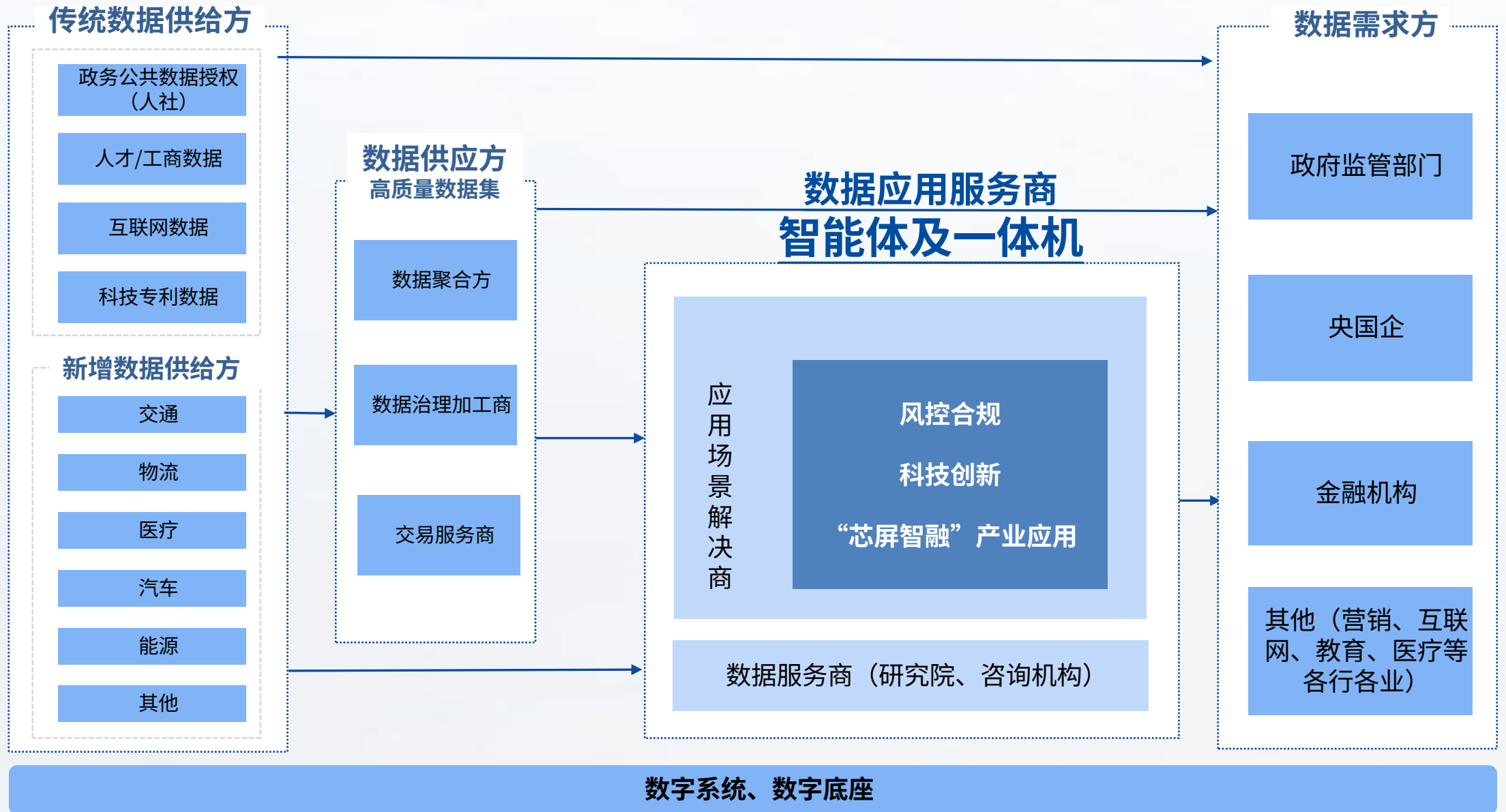
“十五五”发展规划 THE "15TH FIVE-YEAR" DEVELOPMENT PLAN



核心战略：“DT+”战略，即紧抓国内数智化和信创化产业发展机遇，加快转变业务模式、提升核心能力、突出主营业务的进程，聚焦数据产业这一主赛道，打造安全可信的**数据底座**、轻量化的**AI底座**和自主可控的**数字技术底座**，深耕数字企业和数字政务关键业务领域和典型应用场景，提供安全可信的数智服务和自主可控的数字系统，加快新兴业务市场拓展速度，加大传统业务调整转型力度，全面融入和助力北京电控”芯屏智融”产业生态升级进程。



“十五五”发展规划/ 数据产业价值链全景图 PANORAMIC MAP OF THE DATA INDUSTRY VALUE CHAIN



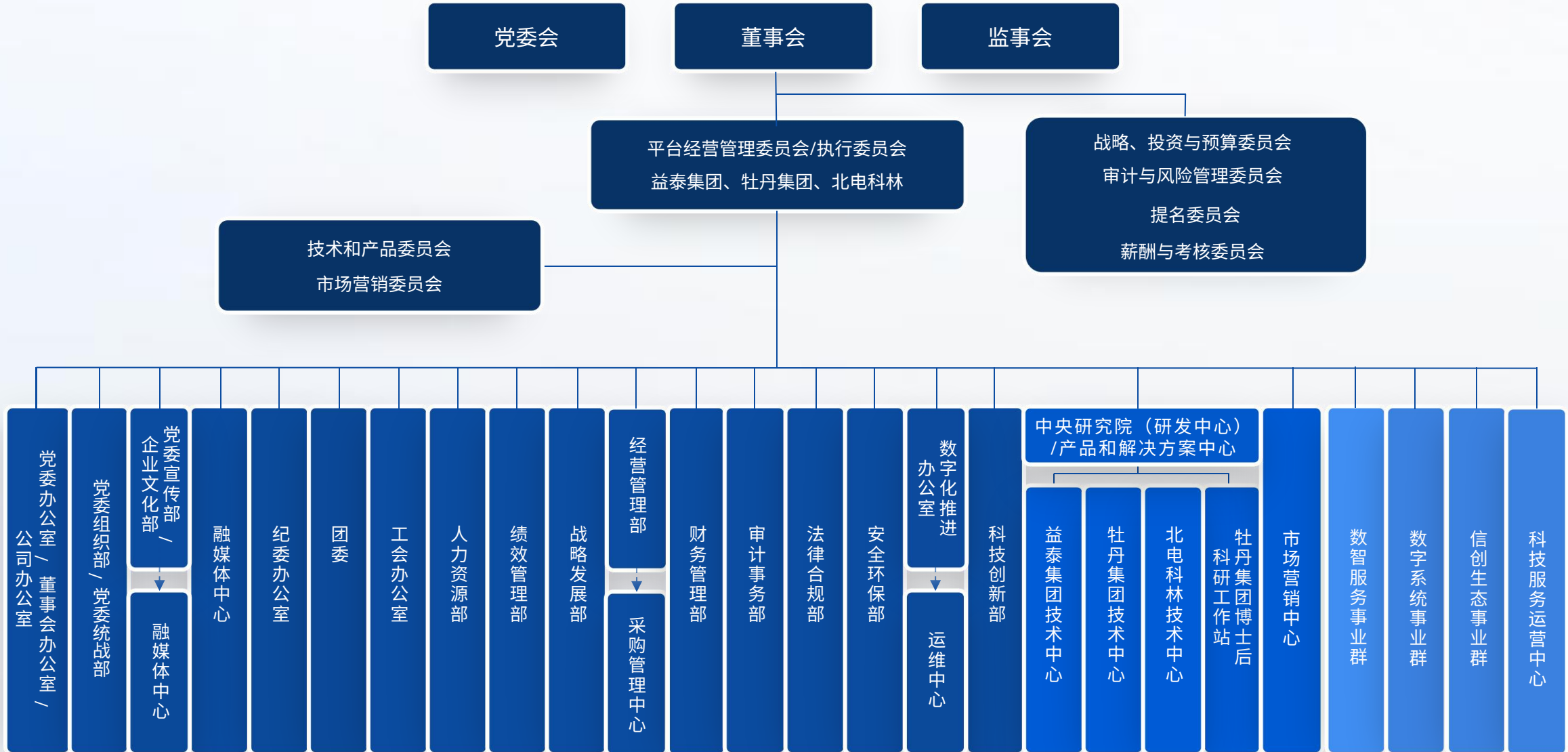
信息服务产业平台/ 数据产业价值链 INDUSTRY VALUE CHAIN



智能数据工厂流水线



信息服务产业平台/ 组织架构 ORGANIZATIONAL STRUCTURE



数智服务

Digital and intelligent services

充分发挥场景牵引、数据驱动潜力，探索数据+AI+场景应用模式，建设电子信息产业科技创新垂类模型和涉政涉稳安全风险垂类模型，优化政企数智应用服务，推动智能体应用向更广泛的行业落地，加速形成高附加值的产业体系。



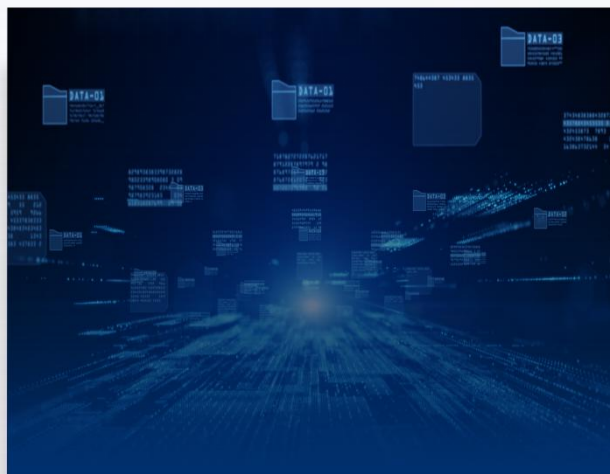
数据



AI



场景应用模式



科技创新场景

聚焦高精尖产业科技创新场景，依托国家知识产权公共服务平台全量专利数据源，建设国产专利数据库和科技创新情报库；拓展高质量数据集产品和服务，提升自有数据资源的市场价值和行业影响力。



涉政涉稳风险合规场景

深耕涉政涉稳风控场景，精准把握全国工会系统、人社系统和泛舆情需求，建设涉政涉稳风险数据库和公共安全开源情报库，持续迭代能力并拓展客户，保持在细分市场领域形成领先优势。

数智服务业务板块/ 业务场景-科技创新场景 SCIENCE AND TECHNOLOGY INNOVATION SCENARIOS

价值主张:

- 公益性基础信息共享平台（全国）
- 知识产权领域可信数据服务商
- 知识产权运营服务机构国家队
- 知识产权运营转化的价值枢纽
- 知识产权运营转化政策实施载体

国家知识产权运营公共服务平台



科技创新专利大数据平台



畅通知识产权供需对接

以平台为载体，助推知识产权供需对接，促进知识产权运用转化。



服务全国知识产权运营体系

以平台为枢纽，提升全国知识产权运营体系运行效率，服务知识产权管理提升。



汇聚多元主体协同开放

以平台为依托，汇聚创新研发、信息科技、场景需求、数据要素等协同促进创新发展。

1个数据平台

(数据集建设与流通管理)

1个AI平台

(模型与智能体接入与管理)

1个基础底座

(算力与大模型接入集成与调度支撑)

1个技术平台

(可信数据空间保障与管理)

数智服务业务板块/ 国家知识产权运营公共服务平台



服务国家战略 面向

发展新质生产力
高水平科技自立自强的
政策实施载体

服务运营机构 面向

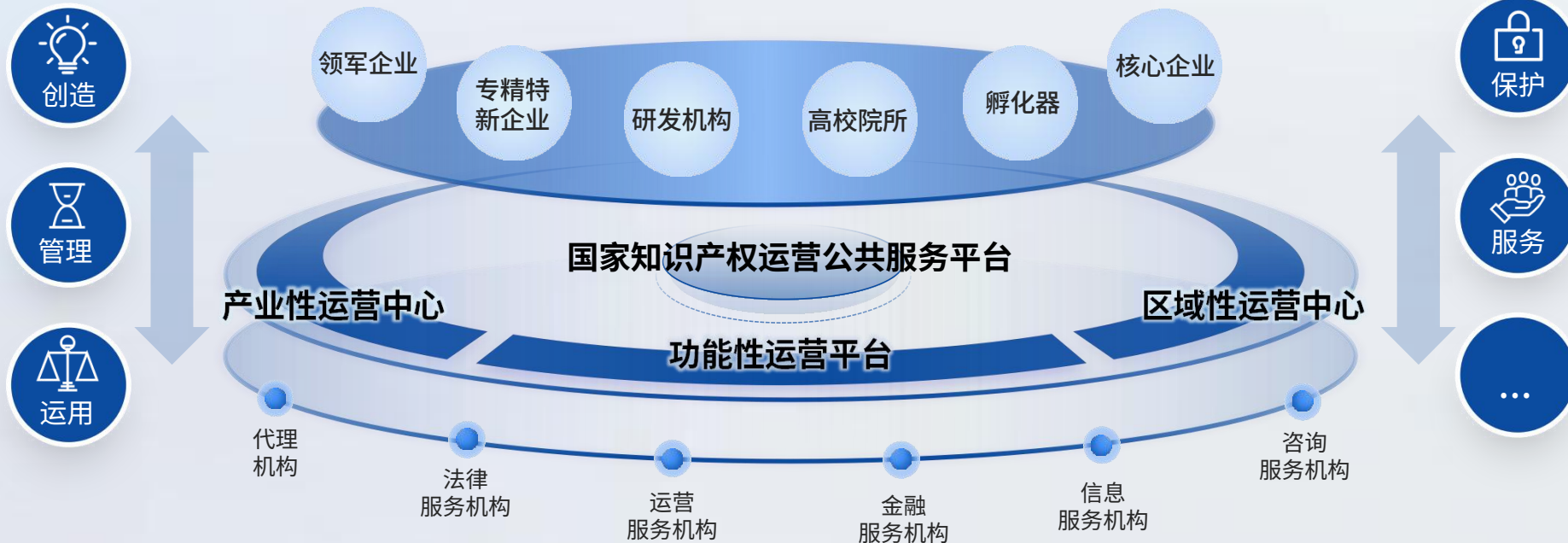
全国统一大市场
国产专利数据库的汇集流通
应用平台

服务生态伙伴 面向

业务场景应用
智能体应用工具集成服务
支撑平台

服务科技产业 面向

产业高质量发展
技术聚合与需求融通的
对接转化平台





价值主张:

- 利用人工智能、大数据等数字化技术实现及时精准预警和智能专业研判的服务能力，助力客户筑牢政治、声誉安全、风险合规、和谐劳动关系防线。



劳动用工风险防控平台



大数据舆情监测系统



劳动关系智能体



劳动关系风险监测系统

信创产品

Information Technology Innovation Products

围绕数智服务场景，在信创政策和数据安全驱动下，以“软件定义硬件”为核心，向硬件领域延伸，打造特定行业和特定场景“专业数据库+垂类情报库+用户私域知识库+国产大模型一体机”商业模式；依托现有运维服务能力，“以软促硬，云端协同，数智赋能”发展，拓展产业边界，夯实信创生态全栈适配能力，从“技术集成”走向“生态共创”，形成核心竞争力。



数据



云端协同



一体机



信创终端

抢抓信创替代政策机遇，在国产化综合办公领域快速布局切入，加快形成收入规模和自有品牌的信创产品；基于数据服务场景的数据应用和智能体，在通算智算的设施配套方面，打造高适配的产品系列，包括一体机、工作站、服务器等，以数据快速铺底、数据搜索引擎配套、智能体检索的高性能适配等为特色，打造特色产品系列。



车载广播

紧握车载广播市场迎来政策机遇，依托北京电控“芯屏智融”产业生态，与京东方精电深度合作，聚焦车载CDR/DAB/HD模块及其与屏显模组的系统整合，形成音频+视觉一体化解决方案。

全栈产品 创新布局

技术路线&产品 “全面覆盖” 策略



● 牡丹信创专用终端



● 牡丹信创基础设施



● 牡丹信创解决方案

全操作系统



统信UOS



全技术路线



Phytium 飞腾



• 车载CDR数字广播

In-vehicle CDR digital radio



业界首个基于中国CDR标准的一站式车载CDR融合数字广播解决方案

高清音质

应急广播

视频资讯

图文资讯

辅助高精定位

兼容模拟广播

安全可靠

认证支持

产品形态灵活

全生命周期服务

无流量

标准化接口

DAB/HD Radio/SXM...

> 为Tier1提供CDR模组+参考设计

Provide CDR modules and reference designs for Tier1

为车厂提供CDR数字广播整机+服务 <

Provide complete CDR digital broadcasting systems and services for the vehicle manufacturers

数字系统

Digital System

围绕数字基础设施、特种系统等场景，全力推进传统业务向数智服务业务转型，致力于打通高质量数据供应、治理、流通和应用壁垒，提供安全可信和自主可控的数字系统解决方案。



数据



安全



系统



数字基础设施

优化数字设施底层架构，深入探索人工智能、6G通讯、信息安全等前沿技术在智慧城市、智慧园区场景中的应用，打造标准化的“智慧园区”产品，实现园区智能化管理，达到碳排放降低、企业办公效率提升效果，构建全栈技术体系，助力智力赋能智慧园区，打造绿色低碳、数字化园区。



特种系统

立足国家应急救援体系建设及公共安全保障领域的发展机遇，通过“车载平台与智能装备+AI系统”深度整合，形成高灵活、多场景智能作业方案，支撑应急救援高效协同与智慧安全管理，从以加工制造低附加值为主的产品形态逐步向多技术能力集成和数据链融合为特色的高附加值产品转型。

数字系统业务板块/ 数字基础设施 DIGITAL BASIC FACILITY



● 数字设施管控平台

面向传统管理模式下的智慧楼宇、园区、厂区中的设施管理业务，以数字化技术在空间环境内整合人员、场所、过程，对设备、设施进行全域全生命周期管理以提升资产的效能和价值，关注技术对环境和资产的提升作用，关注人与环境的协调共生，以改善人们生活质量、提高核心业务生产力为目的综合解决方案。

数字系统业务板块/ 特种系统 SPECIAL EQUIPMENT SYSTEM



基于公司在专业改装集成与数字应用场景的技术积淀，聚焦**应急救援与安全需求**，重点推出两大融合创新产品，提升复杂高危环境下的应急效率与安全保障：

1. 车载-无人机协同平台：集成车载承载、供电及数据传输优化结构，搭载无人机自主起降、侦察监控功能，形成"空中侦察+地面响应"智能移动方案。快速部署至灾害现场，无人机执行灾情监测、搜救、巡查及物资投送，车载平台作为指挥枢纽，提升响应速度与救援精准度。

2. 车载-机器人联动作业系统：强化车载机械适配与环境适应能力，结合机器人灵活操作特性，构建地面全流程自动化作业体系。适用于高危区域废墟搜救、危险品处置等任务，车载平台提供能源及远程支持，增强复杂环境作业效能。

通过“**车载平台与智能装备+AI系统**”深度整合，形成高灵活、多场景智能作业方案，支撑应急救援高效协同与智慧安全管理，从以加工制造低附加值为主要的产品形态逐步向多技术能力集成和数据链融合为特色的高附加值产品转型。

车载无人机系统



- 应急救援
- 灾情监测
- 工程测量
- 智慧能源

科技孵化与创新平台类

- 中关村硬科技孵化平台
- 中关村协同创新服务平台创新驿站
- 首批科技志愿服务站
- 海淀区文化科技园区
- 海淀区创业期科技型企业集中办公区
- 北京市众创空间
- 国家级孵化器（牡丹创新、牡丹科技）
- 国家小型微型企业创业创新示范基地
- 北京市小型微型企业创业创新示范基地
- 北京市企业技术中心
- 北京市设计创新中心
- 物联网分技术委员会成员单位
- 信息技术应用创新工作委员会技术活动单位



行业资质与经营许可类

- 舞台灯光舞台机械工程企业资质特级
- 计算机系统集成二级
- 建筑智能化系统设计资质
- 电子与智能化工程专业承包资质
- 音视频工程企业资质特级
- 建筑机电安装工程专业承包叁级
- 信息系统建设和服务能力等级证书CS2
- 安防工程设计及施工资质
- 北京市卫星地面接收设施安装许可
- 有线电视设计安装资质
- 建筑业企业资质
- 广播电视工程服务认证贰级
- ICP：互联网信息内容提供商（牡丹烟合、乐盒）
- ISP：互联网信息服务提供商（牡丹烟合、乐盒）
- 数字电视国家工程实验室牡丹测试平台
- 书医疗器械经营许可证
- 安全生产许可证



体系认证类

- 环境管理体系认证证书
- 质量管理体系认证证书
- 信息技术管理体系
- 职业健康安全管理体系
- 环境管理体系
- 信息技术服务运行维护标准符合性证书（ITSS）
- 行业准入与经营许可类



企业荣誉与信用类

- 北京市共铸诚信企业
- 科技型中小企业
- 北京市专利示范单位
- 北京市品牌企业
- 北京市信用AAA级企业
- 重服务守信用AAA级企业
- 重质量守信用AAA级企业
- 重合同守信用AAA级企业



产业生态/合作伙伴 COOPERATIVE PARTNER



中国铁建



上汽大众



Mercedes-Benz
北京奔驰



江淮-大众
JAC-VOLKSWAGEN



中国海油
CNOOC



长城国瑞证券
GREAT WALL GLORY SECURITIES



励展博览集团



宝健
Puhai Health
健康 成就人生价值



万达集团
WANDA GROUP

产业生态/ 合作伙伴 COOPERATIVE PARTNER



谢谢

ether 益泰



BDK
北电科林

 TELEPHONE: 0010-82282727

 EMAIL ADDRESS: ether@ether.com.cn

 WEBSITE ADDRESS: <https://www.ether.com.cn/>